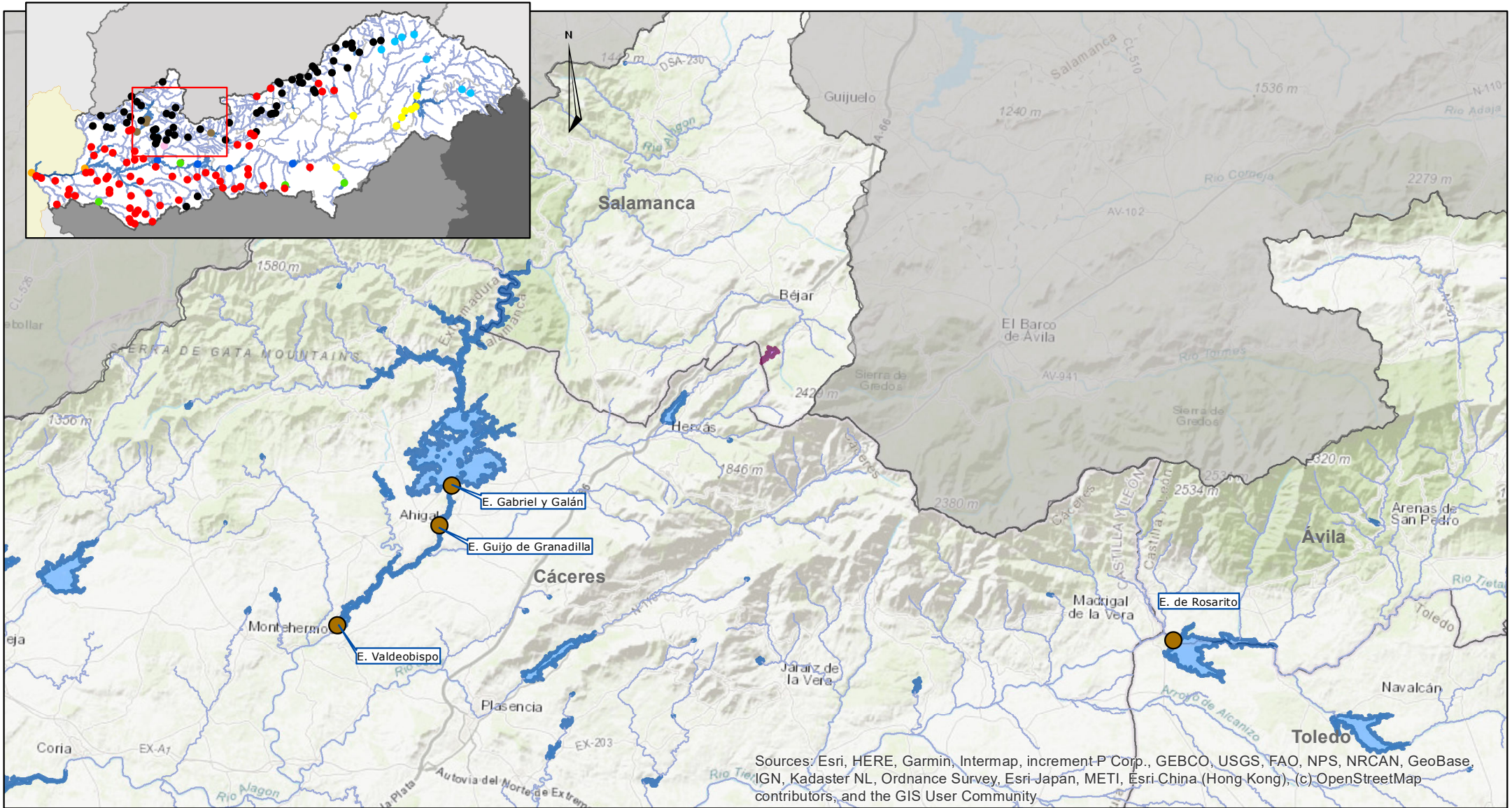


Embalses de la cuenca del Tago



Sources: Esri, HERE, Garmin, Intermap, increment P Corp., GEBCO, USGS, FAO, NPS, NRCAN, GeoBase, IGN, Kadaster NL, Ordnance Survey, Esri-Japan, METI, Esri-China (Hong Kong); (c) OpenStreetMap contributors, and the GIS User Community

Tipología

E-T03:



Monomítico, silíceo de zonas húmedas, pertenecientes a ríos de la red principal

Categoría



Embalses muy modificados



Embalses artificiales

0 3 6 12 Kilómetros



Fecha: Enero 2022